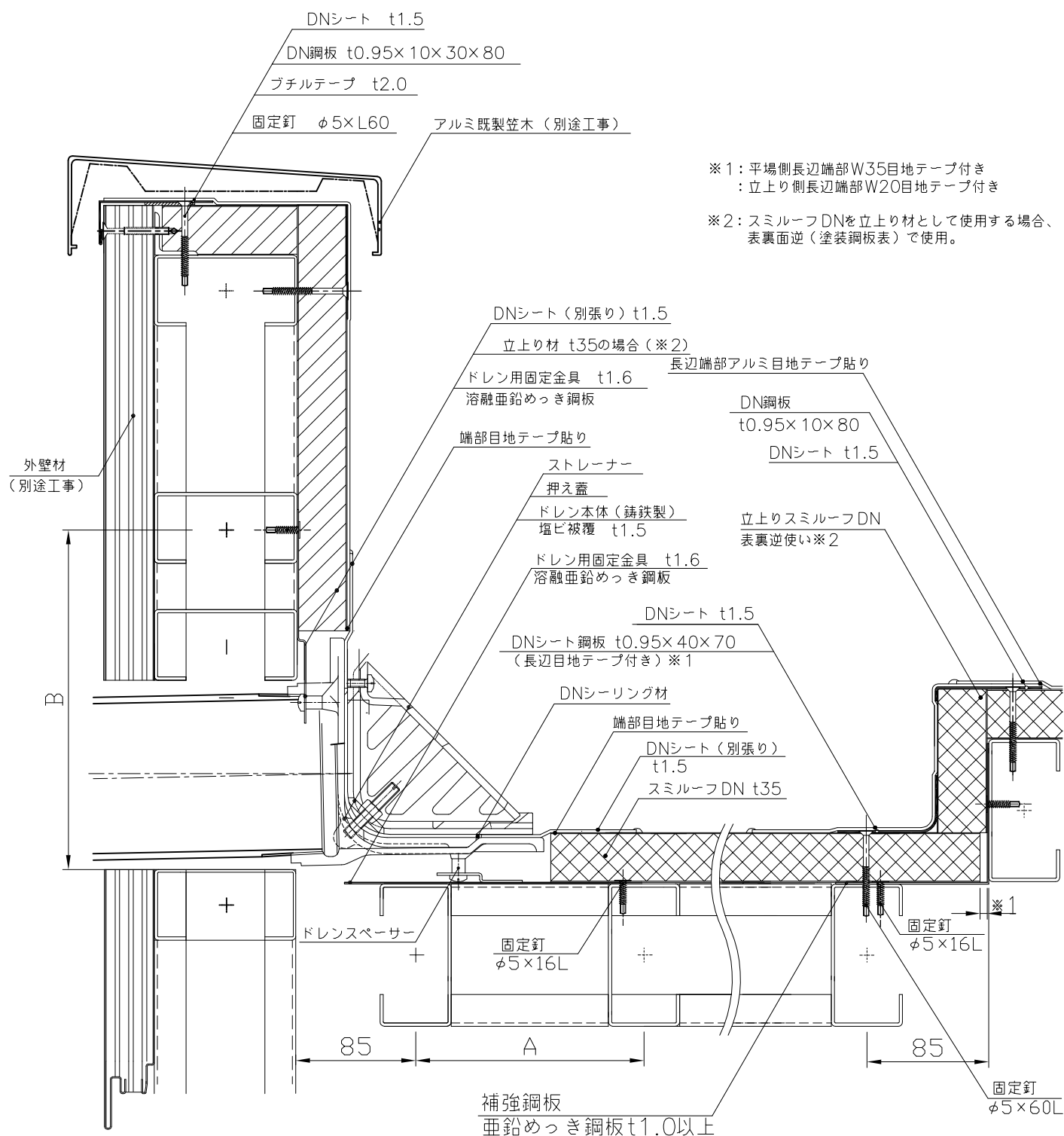


名 称 : 溝・横抜ドレン部 (ドレン用補強鋼板を母屋下地材に固定)



【ドレン固定用構造部材取り付け位置参考寸法】

ドレン品番	寸法A [mm]	寸法B [mm]
DYSP-75	145~210	215 ±10
DYSP-100	170~240	240 ±10
DYSP-125	195~260	265 ±10
DYSP-150	220~285	290 ±10
DYSP-200	280~345	350 ±10

※1: 5mm程度の隙間を確保する

※2: スミルーフDNを立上り材として使用する場合、
表裏面逆 (塗装鋼板表) で使用。